



**КОМИТЕТ ИМУЩЕСТВЕННЫХ ОТНОШЕНИЙ
АДМИНИСТРАЦИИ ПЕРМСКОГО МУНИЦИПАЛЬНОГО ОКРУГА**

РЕШЕНИЕ

о размещении объектов № 374

Пермский край
Пермский муниципальный округ

19.02.2025

Комитет имущественных отношений администрации Пермского муниципального округа разрешает Публичному акционерному обществу «Россети Урал» (ИНН 6671163413, ОГРН 1056604000970, почтовый адрес: 620026, г. Екатеринбург, ул. Мамина Сибирияка, д. 140)

размещение объекта: «строительство участка ВЛ 0,4 кВ от ближайшей опоры ВЛ 0,4 кВ от ТП-6419, установка оборудования учета э/э на опоре ВЛ 0,4 кВ для электроснабжения малоэтажной жилой застройки по адресу: Пермский край, Пермский край, м.р-н Пермский, с.п. Фроловское, д. Замулянка, ул. Дорожная, з/у 3а (кад. номер зем. участка 59:32:2130001:1164)»

на землях государственная собственность на которые не разграничена, муниципальной собственности.

на срок бессрочно.

Местоположение: Пермский край, Пермский м.о., д. Замулянка, ул. Дорожная

Приложение: схема предполагаемых к использованию земель или земельных участков.

Особые условия использования:

1) При установке опор электросетевого хозяйства учесть параметры ширины проезда улично-дорожной сети, во избежание сужения полосы отвода дороги. Установить опоры на расстоянии не более 2 метров от границ земельного участка.

2) При условии получения разрешения на производство земляных работ.

Заместитель председателя комитета


М.В. Королева
(подпись, печать)

СХЕМА ГРАНИЦ
предполагаемых к использованию земель
или части земельного участка

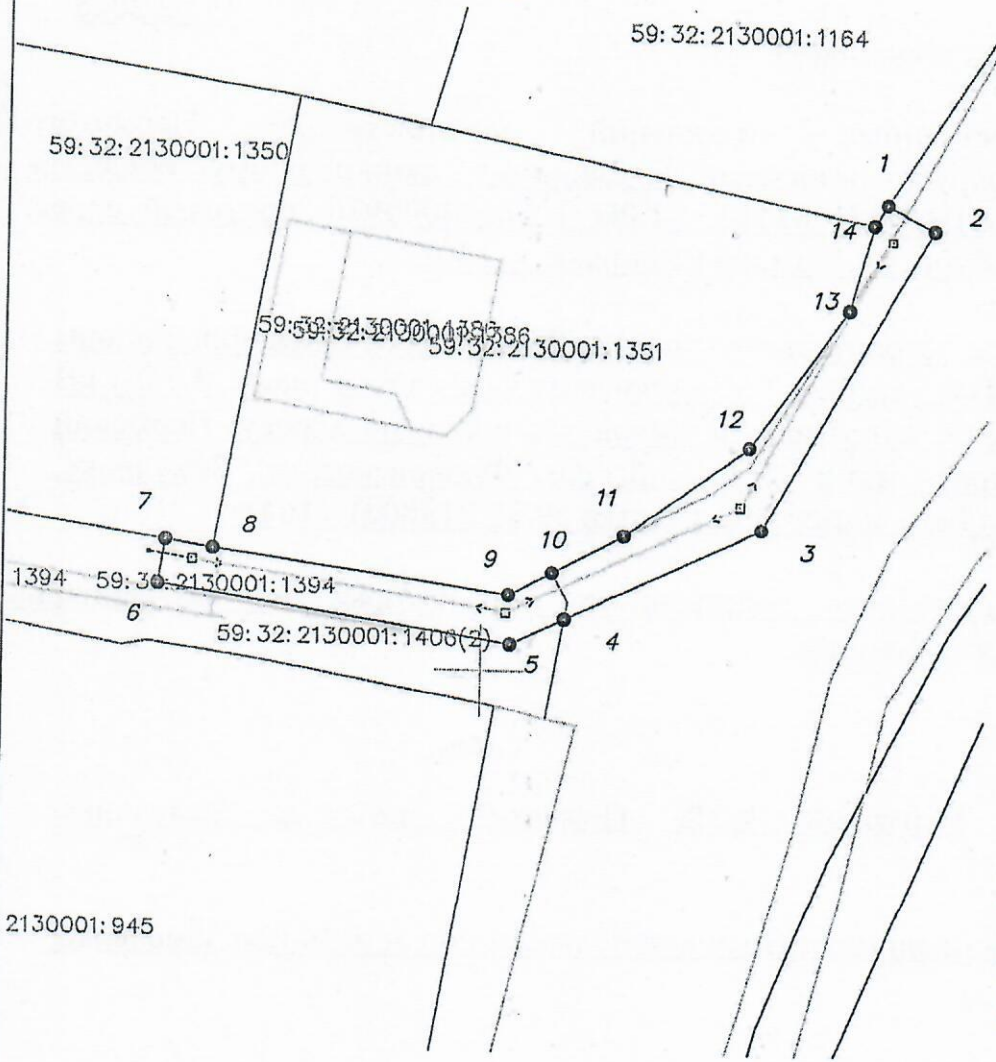
Объект: Строительство участка ВЛ 0,4 кВ от ближайшей опоры ВЛ 0,4 кВ от ТП-6419, установка оборудования учета э/э на опоре ВЛ 0,4 кВ для электроснабжения малоэтажной жилой застройки по адресу: Пермский край, Пермский край, м.р-н. Пермский, с.п. Фроловское, д. Замулянка, ул. Дорожная, з/у 3а (кад. номер зем. участка 59:32:2130001:1164)

Местоположение: Пермский край, Пермский край, м.р-н. Пермский, с.п. Фроловское, д. Замулянка, ул. Дорожная

Площадь земель или части земельного участка: 202 кв.м.

Категория земельного участка: Земли населенных пунктов

Вид разрешенного использования: =



Каталог координат, м		
№ точки границы	X	Y
1	2	3
1	506581.54	2233576.22
2	506579.86	2233579.31
3	506559.68	2233568.32
4	506553.50	2233555.45
5	506551.80	2233551.91
6	506555.38	2233528.60
7	506558.33	2233529.06
8	506557.83	2233532.25
9	506555.05	2233551.75
10	506556.59	2233554.60
11	506559.17	2233559.28
12	506565.18	2233567.42
13	506574.39	2233573.83
14	506580.17	2233575.37
1	506581.54	2233576.22

Система координат МСК-59

Описание границ смежных землепользователей:
 от т.1 до т.4 муниципальные земли
 от т.4 до т.7 59:32:2130001:1406
 от т.7 до т.8 59:32:2130001:1350
 от т.8 до т.14 59:32:2130001:1351
 от т.14 до т.1 59:32:2130001:1164

Масштаб 1:500

Условные обозначения

- границы испрашиваемого земельного участка (части земельного участка)
- границы существующих земельных участков, учтенных в ЕГРН
- границы существующих объектов капитального строительства, учтенных в ЕГРН
- границы кадастрового квартала
- границы зон с особыми условиями
- 59:01:3812157:114 - кадастровый номер земельного участка
- 59:01:3812157 - номер кадастрового квартала
- ось проектируемой ВЛ

Способ размещения объекта:
наземный, надземный

Заявитель: ПАО "Россети Урал"
(доверенность ПЭ/42-2025 от 23.01.2025г.)



Усанина Юлия Сергеевна

(подпись, расшифровка подписи)

МП

Верно

(для юридических лиц и

индивидуальных предпринимателей)